



SYNERGYM 2024

LES ACTEURS - LES STRUCTURES



ENSEMBLE,
CRÉONS LE MOUVEMENT

SOMMAIRE

- 3 MEMBRES DU COMITÉ DIRECTEUR
ET DES COMMISSIONS FÉDÉRALES
- 20 PRÉSIDENTS DÉPARTEMENTAUX
ET RÉGIONAUX
- 26 LES CLUBS FORMATEURS
- 31 LES CENTRES D'ENTRAÎNEMENT DU TOP 12
- 32 LES PÔLES FRANCE ET ESPOIRS
- 33 QUALICLUB : LES CLUBS OR, ARGENT ET BRONZE

MEMBRES DU COMITÉ DIRECTEUR ET DES COMMISSIONS FÉDÉRALES

LE BUREAU

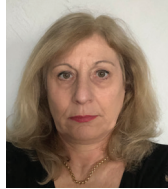
LE COMITÉ DIRECTEUR

LES COMMISSIONS FÉDÉRALES



James
BLATEAU

Président



Dominique
MÉRIEUX

Secrétaire fédérale



Pascal
JOURDAN

Trésorier



Xavier
BAGUELIN

Vice-président en
charge du haut niveau



Patrick
ANDRÉANI

Vice-président
en charge de
l'organisation des
pratiques compétitives



Fabienne
RINGLER

Vice-présidente
en charge du
développement des
pratiques compétitives



Mickaël
DEROUBAIX

Vice-président
en charge de l'intégration
et du développement
du Parkour



Malika
MESRAR

Vice-présidente en
charge de l'emploi et
de la formation



Hélène
BOULINE

Vice-présidente
en charge du
développement des
pratiques éducatives
et de loisir



Agnès
LICHTLE

Vice-présidente
en charge du
développement de la
gymnastique en milieu
scolaire

MEMBRES DU COMITÉ DIRECTEUR ET DES COMMISSIONS FÉDÉRALES

LE BUREAU

LE COMITÉ DIRECTEUR

LES COMMISSIONS FÉDÉRALES



**Pauline
ANGE**



**Yann
ARSAC**



**Jean-François
BLANQUINO**



**Patrick
BONNET**



**Brigitte
CARON**



**Cyril
CLOUD**



**Philippe
DILLMANN**



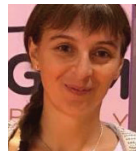
**Alexandre
DOMANGE**



**Béatrice
GUIGNARD**



**Marilyne
LANAUD**



**Pamela
MANUSE**



**Jérôme
MONNE**



**Marie-Sophie
PLAZIAT**



**Stéphanie
POUJADE**



**Jean-François
RASCLÉ**



**Julie
ROUSSEL**



**Ingrid
STÜTZ**



**Pascal
VACANT**



**Ghislaine
VIBOUREL**



**Sylvain
VOITÉQUE**

MEMBRES DU COMITÉ DIRECTEUR ET DES COMMISSIONS FÉDÉRALES

LE BUREAU

LE COMITÉ DIRECTEUR

LES COMMISSIONS FÉDÉRALES

COMMISSION NATIONALE SPÉCIALISÉE GAM



Jean-François
BLANQUINO
Représentant Technique Fédéral



Frantz
GAILLARD



Florent
MOREL



Francis
PRUDENT



Pascal
MERIEUX
Responsable national des Juges
Fédéraux



Benoit
BAGUELIN
Représentant
du DTN

COMMISSION NATIONALE SPÉCIALISÉE GAF



Marilyne
LANAUD
Représentante Technique Fédérale



Nicolas
BRIANC



Christiana
CANAVY



Sophie
JOVENET



Stéphane
MIQUEL
Responsable national des Juges
Fédéraux



Anne-Marie
BASSET
Représentante
du DTN

MEMBRES DU COMITÉ DIRECTEUR ET DES COMMISSIONS FÉDÉRALES

LE BUREAU

LE COMITÉ DIRECTEUR

LES COMMISSIONS FÉDÉRALES

COMMISSION NATIONALE SPÉCIALISÉE GR



**Pamela
MANUSE**

Représentante Technique Fédérale



**Melisande
BECKMANN**



**Cécile
CHAUMET**



**Bénédite
DROUARD**



**Amandine
LEFORT-GARBIN**

Responsable nationale des Juges
Fédéraux



**Valérie
FABRE**

Représentante
du DTN

COMMISSION NATIONALE SPÉCIALISÉE TR-TU



**Cyril
CLOUD**

Représentant Technique Fédéral



**Robin
CHARLIER**
TU



**Kathia
PERRIN**
TU



**Thomas
PRÉVOT**
TR



**Lucien
VIVIANI**
TR



**Maxime
LE GALLO**
Responsable national des
Juges Fédéraux TR



**Sébastien
RANDUINEAU**
Responsable national des
Juges Fédéraux TU



**Franck
BARDY**
Représentant
du DTN

MEMBRES DU COMITÉ DIRECTEUR ET DES COMMISSIONS FÉDÉRALES

LE BUREAU

LE COMITÉ DIRECTEUR

LES COMMISSIONS FÉDÉRALES

COMMISSION NATIONALE SPÉCIALISÉE AER



Julie
ROUSSEL
Représentante Technique Fédérale



Anaïs
BOURLETIAS



Julien
DALVERNY



Mathieu
DELIERS



Laetitia
LENCLOS
Responsable nationale des Juges
Fédéraux



Rachel
MULLER
Représentante
du DTN

COMMISSION NATIONALE SPÉCIALISÉE GAC



Yann
ARSAC
Représentant Technique Fédéral



Aurélien
BISSERIER



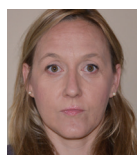
Marie
BONHOMME



Christophe
LEMAIRE



David
COMBALBERT
Responsable national des Juges
Fédéraux



Carine
CHARLIER
Représentante
du DTN

MEMBRES DU COMITÉ DIRECTEUR ET DES COMMISSIONS FÉDÉRALES

LE BUREAU

LE COMITÉ DIRECTEUR

LES COMMISSIONS FÉDÉRALES

COMMISSION NATIONALE **SPECIALISÉE TEAMGYM**



Pauline
ANGE

Représentante Technique Fédérale



Bruno
DUVERNEUIL



Younesse
EL HARIRI



Sébastien
ESCUER



Dhelia
BELMANA

Responsable nationale des Juges
Fédéraux



Djamel
LOUCIF

Représentant
du DTN

COMMISSION NATIONALE **PROSPECTIVE HAUT-NIVEAU**



Xavier
BAGUELIN
Président



Océane
CHAROY



Delphine
ISKRA REGEASE



Pascal
MERIEUX



Sylvain
VOITEQUE



Christophe
LAMBERT
Représentant
du DTN

MEMBRES DU COMITÉ DIRECTEUR ET DES COMMISSIONS FÉDÉRALES

LE BUREAU

LE COMITÉ DIRECTEUR

LES COMMISSIONS FÉDÉRALES

— COMMISSION NATIONALE PROSPECTIVE PRATIQUES COMPÉTITIVES —



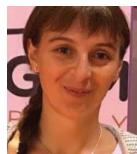
Fabienne
RINGLER
Présidente



Jean-François
BLANQUINO
RTF GAM



Marilyne
LANAUD
RTF GAF



Pamela
MANUSE
RTF GR



Cyril
CLOUD
RTF TR/TU



Julie
ROUSSEL
RTF AER



Yann
ARSAC
RTF GAc



Thierry
KLEIN
Représentant
du DTN



Dominique
FRANCILLON
Représentant
du DTN

— COMMISSION NATIONALE PROSPECTIVE PRATIQUES NON-COMPÉTITIVES —



Hélène
BOULINE
Présidente



Cathy
GOURY



Stéphane
KONIECZNY



Véronique
VALLON



Ghislaine
VIBOUREL



Martine
ROBERT
Représentante
du DTN

MEMBRES DU COMITÉ DIRECTEUR ET DES COMMISSIONS FÉDÉRALES

LE BUREAU

LE COMITÉ DIRECTEUR

LES COMMISSIONS FÉDÉRALES

COMMISSION NATIONALE DE SÉLECTION



James
BLATEAU
Président



Pierre
BILLARD
Médecin



Xavier
BAGUELIN
Vice-Président en charge du
Haut Niveau



Kévin
RABAUD
Directeur Technique National



Sylvain
VOITEQUE

Entraîneur national de la discipline



Laurent
BARBIERI
GAM



Véronique
LEGRAS
GAF



Géraldine
MICHE
GR



Christophe
LAMBERT
TR-TU



Carine
CHARLIER
GAc



Rachel
MULLER
AER

MEMBRES DU COMITÉ DIRECTEUR ET DES COMMISSIONS FÉDÉRALES

LE BUREAU

LE COMITÉ DIRECTEUR

LES COMMISSIONS FÉDÉRALES

Juge international de la discipline



Jean-François
BLANQUINO
GAM



Marianne
ASSADI
GAF



Dominique
MULLER-LAUTH
GR



Marion
LIMBACH-TARIN
TR-TU



Carine
CHARLIER
GAc



Laëtitia
LENCLOS
AER

COMMISSION DES JUGES



Dominique
MÉRIEUX
Présidente



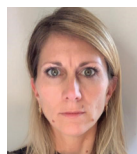
Antoine
DAULLET



Alexandre
DOMANGE



Stéphane
MIQUEL



Eva
SERRANO
Représentante
du DTN

MEMBRES DU COMITÉ DIRECTEUR ET DES COMMISSIONS FÉDÉRALES

LE BUREAU

LE COMITÉ DIRECTEUR

LES COMMISSIONS FÉDÉRALES

COMMISSION **FORMATION & EMPLOI**



Malika
MESRAR
Présidente



Magalie
CYRKLEWSKI



Marie-Sophie
PLAZIAT



Véronique
VALLON



Thierry
GAUVIN
Représentant
du DTN

COMMISSION NATIONALE **DE LABELLISATION**



Malika
MESRAR
Présidente



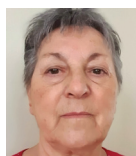
Dennis
HILLIER



Luc
LE ROY



Marie-Sophie
PLAZIAT



Annie
SPINNER

MEMBRES DU COMITÉ DIRECTEUR ET DES COMMISSIONS FÉDÉRALES

LE BUREAU

LE COMITÉ DIRECTEUR

LES COMMISSIONS FÉDÉRALES

COMMISSION MÉDICALE



Pierre
BILLARD

Médecin fédéral



Nicolas
BRUNET

Kinésithérapeute fédéral



Brigitte
CARON



Jean-Bernard
SOLIGNAC



Pascal
JOURDAN

COMMISSION NATIONALE ENVIRONNEMENT & DÉVELOPPEMENT DURABLE



James
BLATEAU

Président



Patrick
BONNET



Béatrice
GUIGNARD



Jean-François
RASCLE



David
VALLÉE

MEMBRES DU COMITÉ DIRECTEUR ET DES COMMISSIONS FÉDÉRALES

LE BUREAU

LE COMITÉ DIRECTEUR

LES COMMISSIONS FÉDÉRALES

COMMISSION TERRITORIALE



Pascal
JOURDAN
Président



Mickaël
DEROUBAIX



Béatrice
GUIGNARD



Agnès
LICHTLÉ



Malika
MESRAR



Marie-Sophie
PLAZIAT



Stéphanie
POUJADE



Martine
ROBERT



Marc
ITEMAN

COMMISSION NATIONALE DES JEUNES



James
BLATEAU
Président



Pierre
BILLARD
Médecin Fédéral



Agnès
LICHTLÉ



Pascal
VACANT

MEMBRES DU COMITÉ DIRECTEUR ET DES COMMISSIONS FÉDÉRALES

LE BUREAU

LE COMITÉ DIRECTEUR

LES COMMISSIONS FÉDÉRALES



Ingrid
STUTZ



Laura
COLONGES
AER



Zoé
CONTARGYRIS
GAc



Pauline
DEODATI
TR-TU



Rachel
FEKARI
AER



Chiara
IVARS
TeamGym



Anne
KUHM
GAF



Elisabeth
RACHID
GR

COMMISSION DISCIPLINAIRE FÉDÉRALE



Jean-Marc
PASTOR
Président



Sylvie
COURTINE



Bernard
DUPUY



Luc
LE ROY



Évelyne
SALAUN

MEMBRES DU COMITÉ DIRECTEUR ET DES COMMISSIONS FÉDÉRALES

LE BUREAU

LE COMITÉ DIRECTEUR

LES COMMISSIONS FÉDÉRALES

COMMISSION DISCIPLINAIRE FÉDÉRALE D'APPEL



Rémy
PAVIA
Président



Annick
DURNY



Jean-Paul
MAHE



Olivier
NICOLAS



Annie
SPINNER

COMMISSION NATIONALE JURIDIQUE & D'ÉTHIQUE



Chantal
LANGUET
Présidente



Robert
GILLET



Robert
MARCHANT



Jean-Claude
RAGOT



Josette
ROUX

MEMBRES DU COMITÉ DIRECTEUR ET DES COMMISSIONS FÉDÉRALES

LE BUREAU

LE COMITÉ DIRECTEUR

LES COMMISSIONS FÉDÉRALES

COMMISSION NATIONALE DES MUTATIONS



James
BLATEAU
Président



Patrick
ANDREANI



Philippe
DILLMANN



Jérôme
MONNÉ



Ghislaine
VIBOUREL

COMMISSION DE SURVEILLANCE DES OPERATIONS ELECTORALES



Jean-Marc
PASTOR
Président CDF



Chantal
LANGUET
Présidente CNJE



Anne-Marie
LEMETRE



Jean-Paul
MAHE

MEMBRES DU COMITÉ DIRECTEUR ET DES COMMISSIONS FÉDÉRALES

LE BUREAU

LE COMITÉ DIRECTEUR

LES COMMISSIONS FÉDÉRALES

COMMISSION PSF



James
BLATEAU



Dominique
MERIEUX



Pascal
JOURDAN



Patrick
ANDREANI



Xavier
BAGUELIN



Hélène
BOULINE



Mickaël
DEROUBAIX



Béatrice
GUIGNARD



Chantal
LANGUET



Agnès
LICHTLÉ



Malika
MESRAR



Marie-Sophie
PLAZIAT



Fabienne
RINGLER



Marc
ITEMAN



Kévin
RABAUD



David
VALLÉE

MEMBRES DU COMITÉ DIRECTEUR ET DES COMMISSIONS FÉDÉRALES

LE BUREAU

LE COMITÉ DIRECTEUR

LES COMMISSIONS FÉDÉRALES

COMMISSION CORSE-OUTREMER



Jérôme
MONNE
Président



Marie-Noëlle
CATAYEE



Agnès
CAZENAVE



Sylvie
DALPHRASE



David
PINEAU



Rachel
SUBILIA



Marc
ITEMAN

PRÉSIDENTS DÉPARTEMENTAUX ET RÉGIONAUX

LES COMITÉS RÉGIONAUX

LES COMITÉS DÉPARTEMENTAUX



Jacques
VAREYON
Auvergne-Rhône-Alpes



Jean-Luc
DU CERF
Bourgogne-Franche-Comté



Annick
DURNY
Bretagne



Véronique
VALLON
Centre-Val de Loire



David
PINEAU
Corse



Agnès
LICHTLE
Grand Est



Rachel
SUBILIA
Guadeloupe



Sylvie
DALPHRASE
Guyane



Mickaël
DEROUBAIX
Hauts-de-France



Malika
MESRAR
Ile-de-France



Jérôme
MONNE
La Réunion



Marie-Noëlle
CATAYEE
Martinique



Raphaël
LE CERF
Normandie



Agnès
CAZENAVE
Nouvelle Calédonie



Frédéric
BUREAU
Nouvelle Aquitaine



Antoine
BARON
Occitanie



Luc
LE ROY
Pays de la Loire



Céline
PERON
Provence-Alpes-Côte d'Azur

PRÉSIDENTS DÉPARTEMENTAUX ET RÉGIONAUX

LES COMITÉS RÉGIONAUX

LES COMITÉS DÉPARTEMENTAUX



Marc
CHARENSOL
Ain



Magalie
CYRKLEWSKI
Aisne



Didier
BECAUD
Allier



Jean-Louis
DELVALLE
Alpes de Haute Provence - Hautes Alpes



Céline
IMBERT
Alpes Maritimes - Monaco



Olivier
LAURANT
Ardennes



Jean-Noël
MONTPELLIER
Ariège



Dominique
KUHN
Aube



Jean-Jacques
PINEDA
Aude



Monique
NATTES
Aveyron



Chantal
GAMBI
Bouches du Rhône



Marie-Thérèse
YIM
Calvados



Patrick
WINKLER
Charente



Jacky
SICHÈRE
Charente Maritimes



Yvon
LACOMBE
Cher



Christel
BORDAS
Corrèze



Daniel
GLAUME
Côte du Sud



David
PINEAUD
Haute Corse



Marilyne
LANAUD
Côte d'Or



Annick
BOURBAO
Côte d'Armor

PRÉSIDENTS DÉPARTEMENTAUX ET RÉGIONAUX

LES COMITÉS RÉGIONAUX

LES COMITÉS DÉPARTEMENTAUX



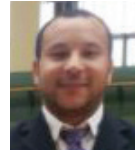
**Michel
LORIMEY**
Dordogne



**Anita
LONCHAMPT**
Doubs



**Karine
REYES**
Drôme - Ardèche



**Mehdi
EZOUHRI**
Eure



**Claire
LIGIER**
Eure et Loir



**Pierre
JESTIN**
Finistère



**Muriel
LEROY**
Gard



**Hervé
ANDANSON**
Haute-Garonne



**Dominique
JOBELOT**
Gers



**Stéphane
SASSENHAGEN**
Gironde



**Myriam
ROESCH**
Hérault



**Anne-Emmanuelle
QUEAU**
Ille-et-Vilaine



**Nathalie
ROUZET**
Indre



**Luc
CORNILLON-CLEMENT**
Indre-et-Loire



**Bernadette
CONTRERAS**
Isère



**Catherine
DEODATI**
Jura



**Vincent
LACOURREGE**
Landes



**Cécile
BIGUIER**
Loir et Cher



**Florence
VINCENT**
Loire



**Frédéric
PONS**
Haute Loire

PRÉSIDENTS DÉPARTEMENTAUX ET RÉGIONAUX

LES COMITÉS RÉGIONAUX

LES COMITÉS DÉPARTEMENTAUX



Béatrice
GUIGNARD
Loire Atlantique



Joël
BILLARD
Loiret



Olivier
CAMPAGNOL
Lot



Sylvie
COURTINE
Lot-et-Garonne



Pascal
BRUN
Maine-et-Loire



Guillaume
HELIE
Manche



Bruno
FROMENTIN
Marne



Stéphane
KONIECZNY
Haute Marne



Michel
HOUDAYER
Mayenne



Damien
NOBLET
Meurthe-et-Moselle - Meuse



Serge
ROBLET
Morbihan



Philippe
DILLMANN
Moselle



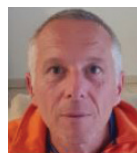
Nadine
FREMION
Nièvre



Philippe
GADEYNE
Nord



Cédric
LEMAIRE
Oise



Thierry
AUBRY
Orne



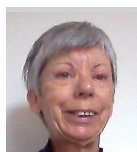
Bernard
DUMONDEL
Pas-de-Calais



Claude
BEYSSEN
Puy-de-Dôme - Cantal



Jean-Marc
BLASCO
Pyrénées Atlantiques



Françoise
MANSE
Haute Pyrénées

PRÉSIDENTS DÉPARTEMENTAUX ET RÉGIONAUX

LES COMITÉS RÉGIONAUX

LES COMITÉS DÉPARTEMENTAUX



Jean-Marie
GELY
Pyrénées Orientales



Yves
EHRMANN
Bas Rhin



Nicole
BEHA
Haut Rhin



Marie-Sophie
PLAZIAT
Rhône



Philippe
SALOME
Haute-Saône



Agnès
DESRATS
Saône-et-Loire



Fabrice
DUCHATELET
Sarthe



Christine
COPPIN
Savoie



Marc
BATISSE
Haute Savoie



Annick
SICLAY
Paris



Simon
CHAMBERLIN
Seine Maritime



Philippe
MAURY
Seine et Marne



Olivier
NICOLAS
Yvelines



François
BAUDOIN
Deux Sèvres



Frédéric
LEFEVRE
Somme



Nathalie
LEVEAU
Tarn



Jean-Philippe
VEAUX
Tarn-et-Garonne



Lucien
VIVIANI
Var



Bertrand
COUTAZ
Vaucluse

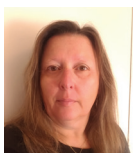


Stéphane
COUTON
Vendée

PRÉSIDENTS DÉPARTEMENTAUX ET RÉGIONAUX

LES COMITÉS RÉGIONAUX

LES COMITÉS DÉPARTEMENTAUX



Dominique
TILLET
Vienne



Frédérique
CHABERNAUD
Haute-Vienne



Cyrille
VINCENT
Vosges



Guy
CONNAT
Yonne



Franck
HEINRICH
Territoire de Belfort



Alexandra
BONAL BELSEUR
Essonne



Arnaud
DE VAUBOREL
Hauts-de-Seine



Ludovic
CLAVIER
Seine-Saint-Denis



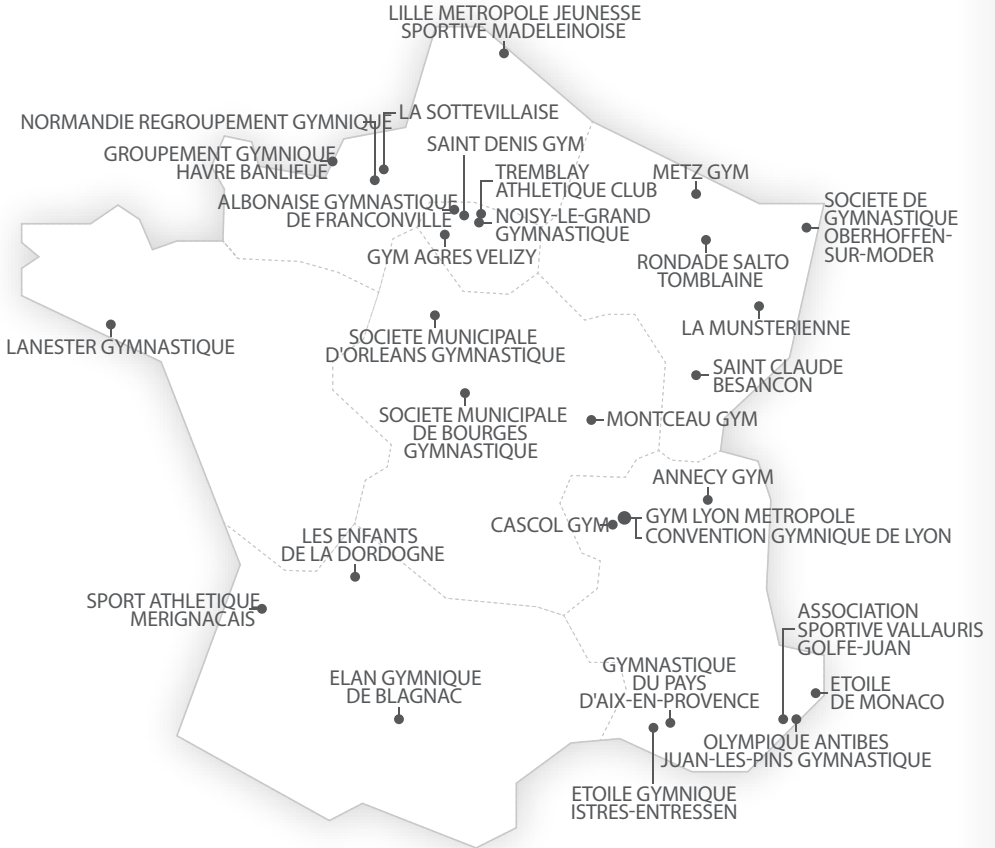
Régis
BOYER
Val-de-Marne



Daniele
AYEL
Val d'Oise

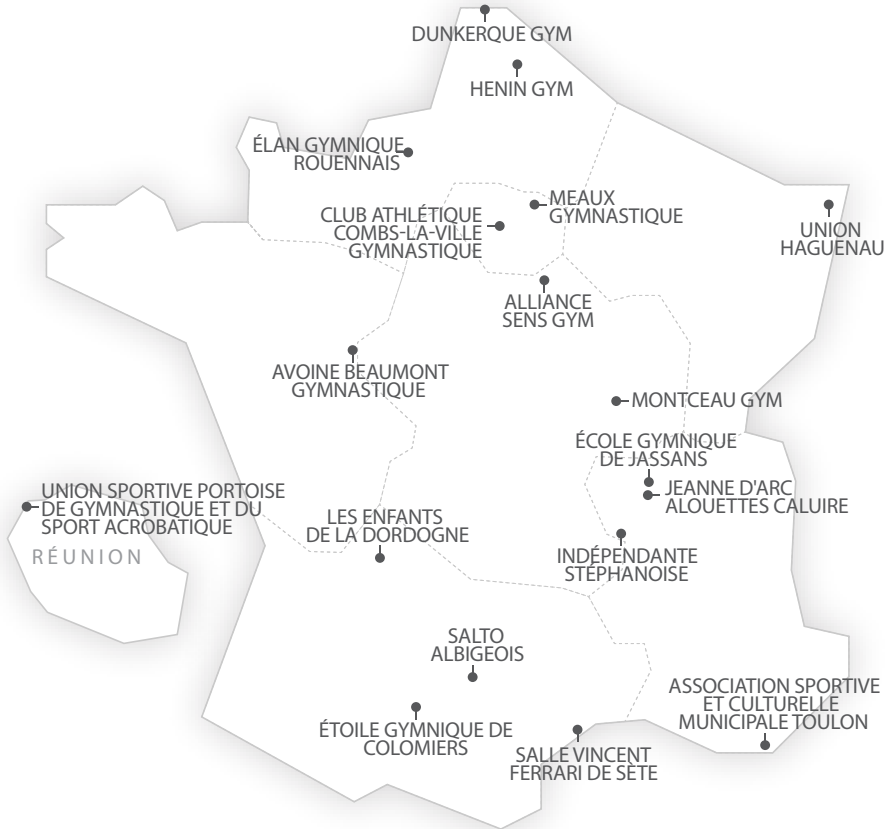
LES 103 CLUBS FORMATEURS

GAM	GAF	GR	TR	TU	GAc	AER
30	18	15	16	6	11	6



LES 103 CLUBS FORMATEURS

GAM	GAF	GR	TR	TU	GAc	AER
30	18	15	16	6	11	6



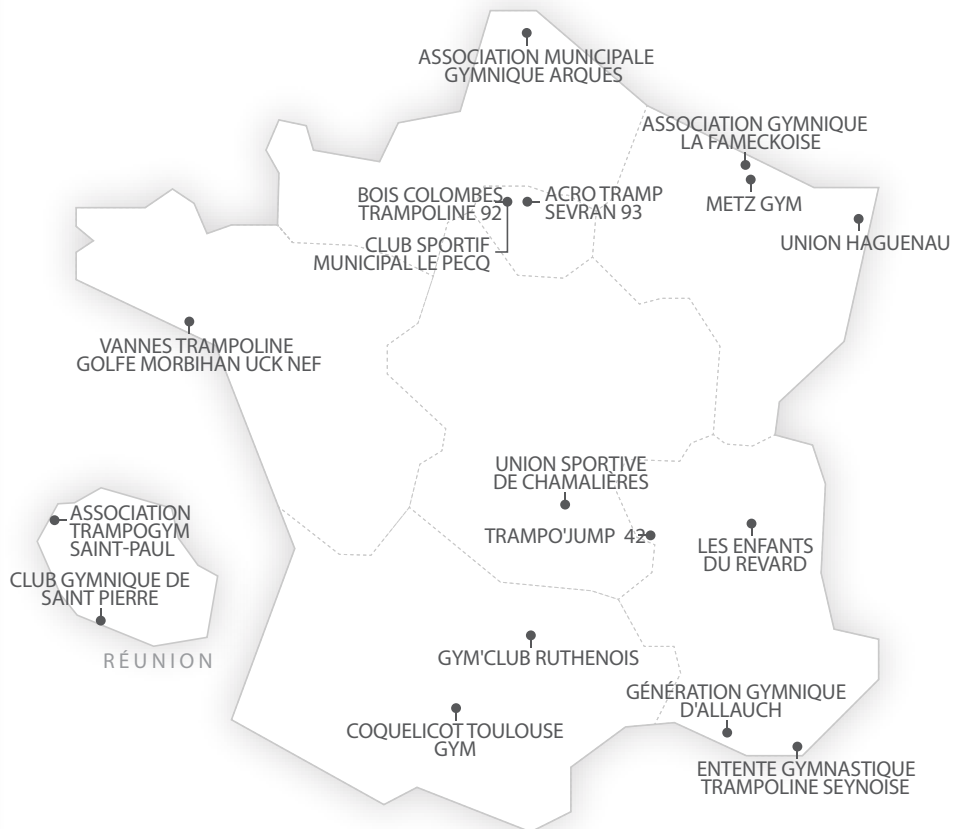
LES 103 CLUBS FORMATEURS

GAM	GAF	GR	TR	TU	GAc	AER
30	18	15	16	6	11	6



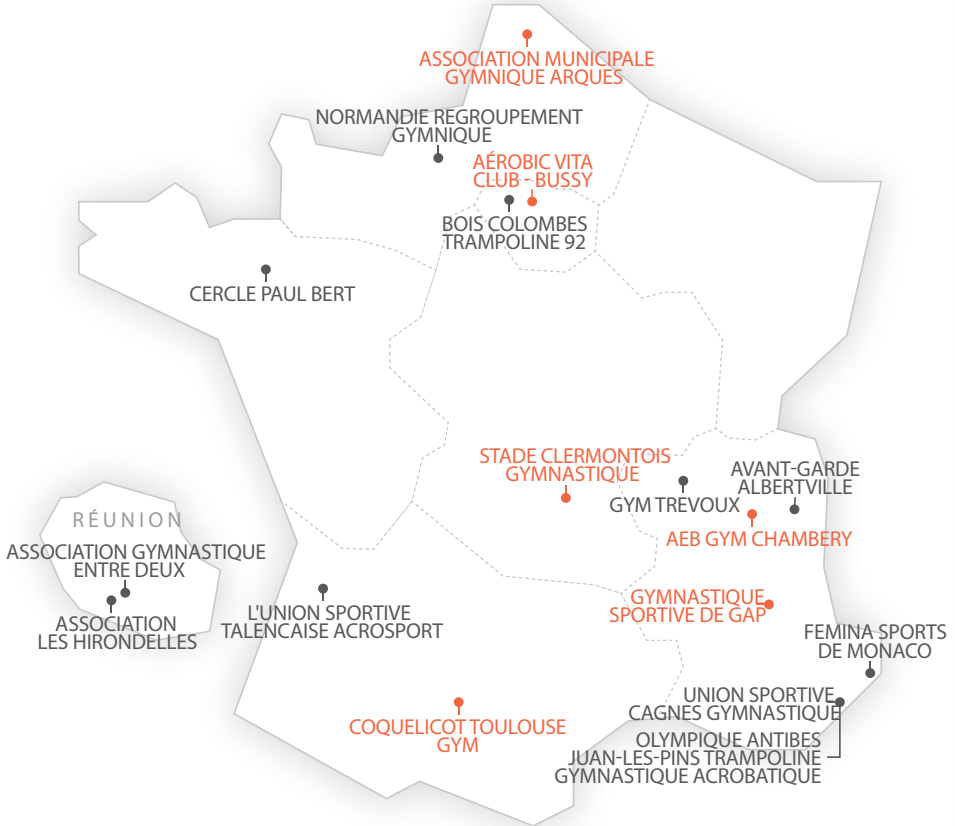
LES 103 CLUBS FORMATEURS

GAM	GAF	GR	TR	TU	GAc	AER
30	18	15	16	6	11	6



LES 103 CLUBS FORMATEURS

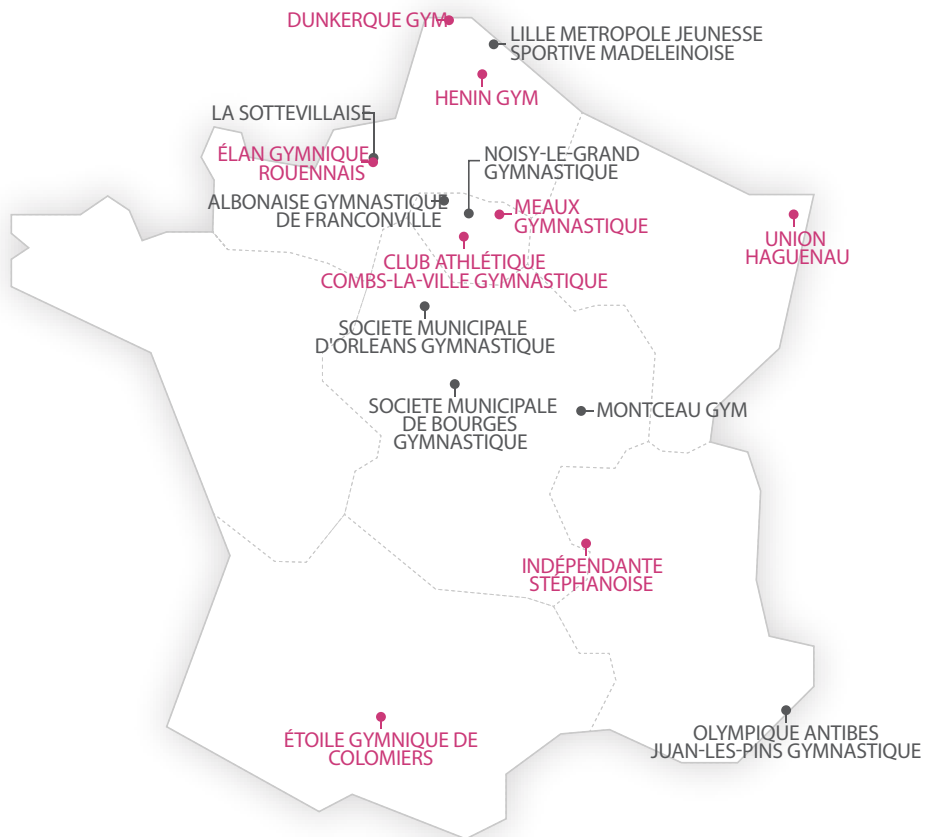
GAM	GAF	GR	TR	TU	GAc	AER
30	18	15	16	6	11	6



LES CENTRES D'ENTRAÎNEMENT DU TOP 12

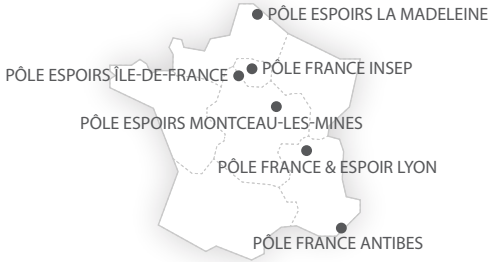
CENTRES D'ENTRAÎNEMENT **GAM**

CENTRES D'ENTRAÎNEMENT **GAF**

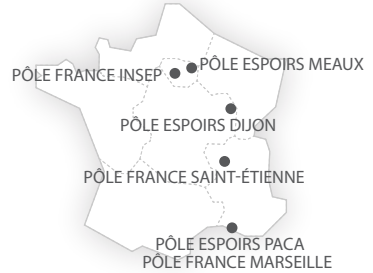


LES PÔLES FRANCE ET ESPOIRS

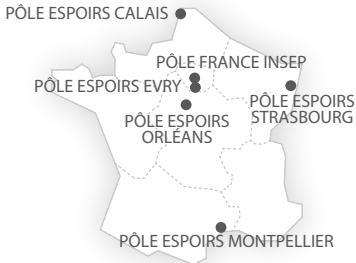
Carte Pôles GAM



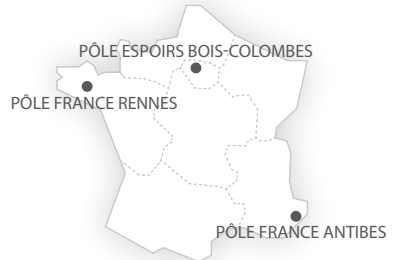
Carte Pôles GAF



Carte Pôles GR



Carte Pôles TR/TU



Carte Pôles AER



QUALICLUB : CLUBS AYANT OBTENU UNE RECONNAISSANCE

OR



- + AGM GYM VESOUL
- + CLUB SPORTIF BETTON
- + CLUB SPORTIF MUNICIPAL LE PECQ
- + COURBEVOIE GYM' RYTHMIQUE
- + ETOILE SAINT AMANDOISE
- + MONTCEAU GYM

ARGENT



- + ALLIANCE DIJON GYM 21
- + ALLIANCE NOGENTAISE
- + ASSOCIATION ST REMY DE VITTEL
- + FOYER CULTUREL LAIQUE FEYTIAT
- + GYM EXPRESSION EN VAL ES DUNES BELLENGREVILLE
- + LA FRATERNELLE LOUVIERS
- + LES CADETS DE GASCOGNE
- + UNION GYMNIQUE PANAZOL
- + VIGILANTE FOUGERES

QUALICLUB : CLUBS AYANT OBTENU UNE RECONNAISSANCE

BRONZE



- + ALLIANCE SENS GYMNASTIQUE
- + AMICALE LAIQUE DE BILLERE
- + AMICALE LAIQUE DIGOIN
- + ASSOCIATION GYMNIQUE PLERINAISE
- + ASSOCIATION JEANNE D'ARC LE BLANC
- + ASSOCIATION SPORTIVE GUERIGNY URZY
- + AVENIR DE CREIL
- + BESANCON GYMNASTIQUE RYTHMIQUE
- + CERCLE PAUL BERT
- + CLUB GYMNIQUE BREST IROISE
- + CLUB OLYMPIQUE PACEEN
- + ESPERANCE CHARTRES DE BRETAGNE
- + ETOILE SPORTIVE SANVIGNES
- + EVOLUTION MORTEAU
- + FEMINA MONTARGIS
- + GRAND COURONNE GYMNIQUE
- + GR AIX EN PROVENCE
- + GRS EPIEDS EN BEAUCE
- + GRS TAVERNY
- + GYM-DANSE ESPERANCE FREYMING
- + GYM. JEUNESSE POUILLYSOISE
- + GYMNASTIQUE AUX AGRES LA BOUILLADISSE
- + GYMNASTIQUE LUNEROISE
- + INDEPENDANTE COMTOISE BESANCON GYMNASTIQUE
- + J3 SPORTS AMILLY GYMNASTIQUE
- + JEAN ZAY WATTRELOS
- + LA BRETONNE GYMNIC CLUB
- + LA DINANNAISE
- + LANESTER GYMNASTIQUE
- + LA RENAISSANCE DE CHALONS EN CHAMPAGNE
- + L'AVENIR EBROICIEN
- + LES PATRIOTES AGENAIS
- + MACON GYM
- + OLYMPIC GARENNOIS TR
- + SAINT SYMPHORIEN GYMNASTIQUE TOURS
- + SAINT QUENTIN GYM
- + SEDAN GYMNIQUE
- + SOCIETE DE GYMNASTIQUE SAVERNE
- + THOUROTTE GYM
- + TOUR D AUVERGNE SECTION GYM
- + VAUDOISE HERICOURT
- + VIGILANTS DE L'OUEST
- + VOLONTAIRES JANZEENS



ENSEMBLE,
CRÉONS LE MOUVEMENT