



ENSEMBLE CRÉONS

LE MOUVEMENT.

Colloque des structures déconcentrées

Samedi 5 février 2022

ENSEMBLE CRÉONS



LE MOUVEMENT.

gym+

Déploiement



Sommaire

1- Etat des lieux du développement de gym+ dans les clubs

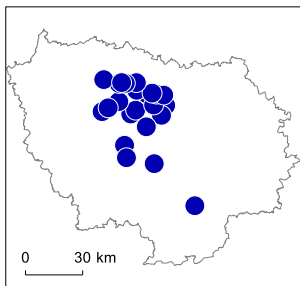
2- gym+ en entreprise

3- Fonds de dotation Paris 2024

Expérimentation de programmes au sein des résidences autonomie et des EHPAD en partenariat avec le ministère des sports et la FF Cyclisme



Développement dans les clubs



**Clubs affiliés à la FFGym pour la saison 2021/22
proposant l'activité Gym+**

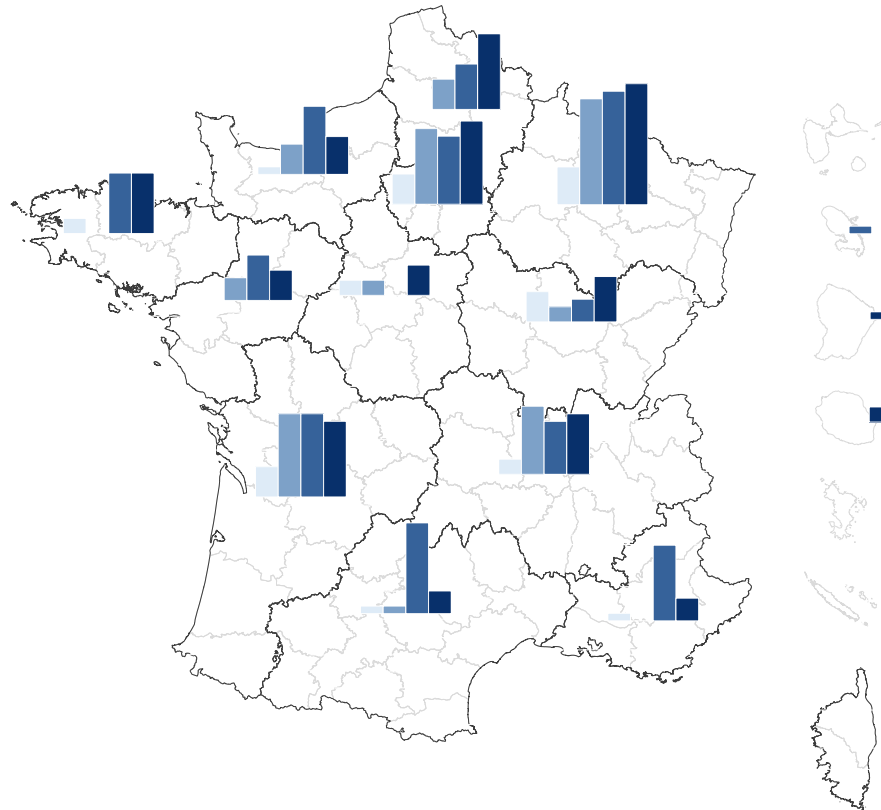
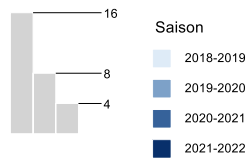
FFGym/Pôle Territoires/MR-AD/CR
26 janvier 2022
Carte réalisée avec Cartes & Données - © Artique

Cartographie des clubs
qui proposent gym+



Une dynamique de formation

Nombre de stagiaires inscrits



Graphique du nombre de coaches formés par région et par session

280 Coaches Gym+ formés

Nombre d'inscrits en formation Gym+

FFGym/Pôle Territoires/MR-AD/CR
26 janvier 2022
Carte réalisée avec Cartes & Données - © Articque



Les chefs de
projet
régionaux et
formateurs





Missions des chefs de projet



Accompagnement des clubs qui souhaitent développer cette offre de pratique



Organisation de la formation des coaches gym+



Promotion, création et animation de réseaux :

- partenaires institutionnels et privés
- prescripteurs
- coaches en activité



PARTENAIRE de TrainMe

Commercialisation de l'offre gym+ en entreprise

ARCHITECTURE DE L'OFFRE

FFGYM

Marque File



Produits

EN CLUBS

ENTREPRISES ET COLLECTIVITES TERRITORIALES

Form+

Vous souhaitez améliorer votre condition physique, adopter les bons gestes au quotidien, préparer un challenge sportif ?

Le Coach saura trouver les exercices et l'intensité qui vous convient pour répondre à vos objectifs.

Lomba+

Un accueil et une pratique spécifiquement adaptés à la lombalgie

Vous avez une fragilité ou des problèmes de dos ?

Pas d'inquiétudes, ce programme de gym+ a été pensé spécifiquement avec les plus grands experts dans ce domaine pour accompagner ceux sujets à la lombalgie.

Ordo+

Un accueil adapté aux spécificités ALD

Votre médecin vous a prescrit une pratique sportive ? Vous avez une ordonnance le mentionnant ?

Rencontrez nos coaches gym+, formés pour pouvoir accueillir toutes les formes de pathologies reconnues ALD

**Pratique individuelle
Catalogue de cours
(Form+ & Lomba+)**

**Modules RH & Managers
Team Building**

**Module
Sensibilisation
prévention**



Présentation de **trainme** corporate

trainme
corporate

- est dédiée aux entreprises pour faciliter la mise en place des cours de sport, des ateliers bien-être et prévention santé pour les collaborateurs
- propose aux entreprises des programmes clé en main composés d'activités sport, bien-être et prévention santé
- met à disposition l'expertise de coaches hautement qualifiés dans toute la France





200 Entreprises clientes



1 400 Coaches hautement qualifiés



1 500 Cours et animations en entreprises



10 000 Salariés encadrés par les coaches

Comment ?

- Signature d'un contrat de collaboration le 9 Février
- Durée du contrat : 1 an
- Intégration de l'offre **gym+** dans le catalogue TrainMe
- La formation des coaches est assurée exclusivement par l'INF
- Rémunération par un pourcentage sur le chiffre d'affaires réalisé





Fonds de dotation Paris 2024

Expérimentation de programmes au sein des résidences autonomie et des EHPAD en partenariat avec le ministère des sports et la FF Cyclisme

Les enjeux et le contexte du projet Vélo gym+ Autonomie

- Le ministère en charge des sports prépare un projet de loi (financement de la sécurité sociale 2023)
- L'objectif est de limiter l'avancée de la dépendance en investissant sur la prévention à travers des programmes sportifs efficaces sur le gain d'autonomie
- Le ministère souhaite positionner comme **référence de qualité** les programmes « sport santé » des fédérations sportives



Projet porté par le Ministère chargé des Sports

- 2 fédérations identifiées pour :
 - la **qualité de leurs programmes** « Sport Santé »
 - leur **maillage territorial**
 - leur **capacité à déployer des projets**
- les programmes sont complémentaires
 - FF Cyclisme sur le développement des capacités aérobies
 - FFGym sur le développement des autres qualités physiques (force musculaire, équilibre, coordination, souplesse)
- Soutien du Pôle Ressources National Sport Santé Bien-Être
- Laboratoire de recherche



Déroulement du projet



Ce projet se déroulera en différentes phases



Il débutera par des interventions sur 2 départements auprès de 4 résidences autonomie et 4 EHPAD



2 Séances par semaine auprès de 12 résidents



Intervention combinée d'un coach gym+ et d'un coach vélo santé



Intérêts et perspectives

- 1- Inscrire nos actions dans le cadre du Plan national d'action de prévention de la perte d'autonomie
- 2- Développer les partenariats avec les acteurs et les financeurs du réseau des résidences autonomie afin de proposer des activités gym+ et promouvoir le bien vieillir
- 3- Accompagner la réalisation de prestations de nos clubs dans ces établissements et favoriser le développement d'emploi des coaches gym+





ENSEMBLE CRÉONS



LE MOUVEMENT.